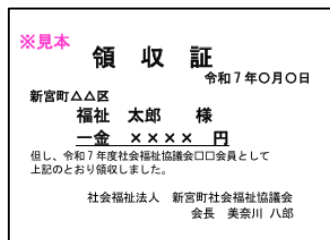




ありがとうございます

令和6年度は、617人の方にご加入いただき、
716,000円のご協力をいただきました。

皆さまからの会費は新宮町の地域福祉活動に使われています



加入いただいた皆さま全員に会員カード(両面印刷)をお渡しします。

会員特典は2つ(移送サービスと会員特典協力店)あります。社協会員協力店で特典を受けるには、会員証の提示が必要です。

移送サービス ...

車イスのまま乗れるリフトカーを貸し出し。運転手が居ない場合、本会登録の運転ボランティアの協力により、目的地まで送迎依頼が可能。



社協会員 会員特典協力店のご紹介

事業所名	特典
B-PLACE BiB (ビー・プレイス ビッビ)	スタジオ撮影された方 六つ切り写真1枚 プレゼント
石窯焼ピザ&パスタの店 P!CCOLO(ピッコロ)	店内での飲食に限り 5%割引
Coffee house タイム (コーヒーハウス タイム)	お食事された方に ソフトドリンクサービス
占部畳店 (うらべたたみてん)	商品5%割引
Café Higorokka (カフェ ヒゴロッカ)	お食事された方に プチデザートプレゼント
あだちサイクル	自転車購入5%割引 自転車の修理10%割引 ※重複割引ができません。
有限会社 誠文社 SEIBUNSYA	NEW 会員価格(店内商品10%割引) ※一部商品を除く。
まごころ弁当 新宮店	NEW ①お弁当価格5%引き ②お茶(バックタイプ)1本プレゼント ※注文時にどちらかお選びください。
いわくま果樹園	NEW みかん5キロ、10キロ箱購入時、町内配達無料 9月下旬~1月上旬の期間限定で、配達時にレモン2個プレゼント

社会福祉法人 新宮町社会福祉協議会

福岡県糟屋郡新宮町緑ヶ浜4丁目3番1号

TEL:963-0921

FAX:963-0127

MAIL:shingu@deluxe.ocn.ne.jp



ホームページ
はこちら →



令和7年度 社協会員を募集します

～ ご協力いただいた社協会費の使い道 ～
新宮町の地域に還元できる事業に活用しています。



買い物サポートのための
8人乗りワゴン車の貸し出し
(行政区福祉会への支援)



サロン・見守り活動
(行政区福祉会への支援)



ふくし体験学習
(車いす体験・認知症学習など)



夏のわくわくチャレンジ
(ボランティア参加推進)



ボランティアの活動支援



生活困窮者を支援

みんなの力で
みんなを支える
地域福祉の
サポーター



新宮町社協
キャラクター
ココロちゃん

社会福祉協議会と社協会員制度とは

Q. 社会福祉協議会とは？

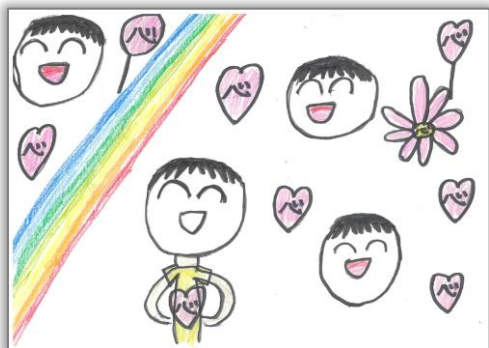
A. 新宮町社会福祉協議会(略称:新宮町社協)とは、地域が抱える様々な福祉課題を地域全体としてとらえ、みんなで協力して解決を図ることを目的に「福祉のまちづくり」を目指している団体です。

そのために、住民の福祉活動の場づくり、仲間づくりなどの援助や具体的な福祉サービスの企画や実施をしています。

また、災害時には、全国の社会福祉協議会から、災害支援に駆けつけて活動しています。



社協キャラクター
ココロちゃん



Q. 社協会員制度とは？

A. 新宮町社協が行う「福祉のまちづくり」を目指した地域福祉活動や事業に対してご理解・ご賛同をいただき、そのお気持ちを「会費」という形でご協力いただいているのが社協会員制度です。

皆さまのお気持ちが貴重な財源となっています。

- 社協会員制度の会員期間は、毎年4月1日～3月31日です。
- この会員制度は、新宮町社会福祉協議会の民間社会福祉への取り組みに賛同される皆さまからの会費であり、一人一人のご意志による自主的なもので強制されるものではありません。

会員種類と協力方法のご紹介

- 会員の種類は2種類あります。

賛助会員:1口 1,000円

特別会員:1口 10,000円

- 協力方法 ～皆さまにできること～
(1か2のいずれかの方法でご協力ください。)

1. 新宮町社協の窓口で加入 (町福祉センター1階)

年間を通じて、いつでも受け付けています。

加入を希望される場合は…

- ①窓口にて受付表に記入。
- ②領収証兼会員証をお渡しします。

2. 区長・組合長を通じて加入

新宮町社協より、行政区を通じて加入推進をしています。

加入を希望される場合は…

- ①加入者名簿に記入。
(各行政区での推進期間に、区長・組合長に配布しています。)
- ②行政区でとりまとめ後、新宮町社協にて集計。
- ③後日発行される領収証兼会員証を受け取ります。